

**ПОСТАНОВЛЕНИЕ  
АДМИНИСТРАЦИИ ГЕОРГИЕВСКОГО  
ГОРОДСКОГО ОКРУГА  
СТАВРОПОЛЬСКОГО КРАЯ**

20 марта 2018 г.

г. Георгиевск

№ 692

Об утверждении требований к внешнему виду нестационарных торговых объектов (нестационарных объектов по предоставлению услуг) на территории Георгиевского городского округа Ставропольского края

В соответствии с Федеральным законом от 28.12.2009 № 381-ФЗ «Об основах государственного регулирования торговой деятельности в Российской Федерации», постановлением администрации Георгиевского городского округа Ставропольского края от 18 декабря 2017 г. № 2466 «О порядке размещения нестационарных торговых объектов (нестационарных объектов по предоставлению услуг) на территории Георгиевского городского округа Ставропольского края», Правилами благоустройства Георгиевского городского округа Ставропольского края, утвержденными решением Думы Георгиевского городского округа Ставропольского края от 27 октября 2017 года № 24-2, дизайн – регламентом «Внешний вид и содержание фасадов зданий и сооружений Георгиевского городского округа Ставропольского края», утвержденным постановлением администрации Георгиевского городского округа Ставропольского края от 13 ноября 2017 г. № 2082, с целью утверждения требований к функциональному, конструктивному и эстетическому решению внешнего вида нестационарного торгового объекта, на основании статей 57, 61 Устава Георгиевского городского округа, администрация Георгиевского городского округа Ставропольского края

ПОСТАНОВЛЯЕТ:

1. Утвердить прилагаемые требования к внешнему виду нестационарных торговых объектов (нестационарных объектов по предоставлению услуг) на территории Георгиевского городского округа Ставропольского края.
2. Контроль за выполнением настоящего постановления возложить на исполняющего обязанности первого заместителя главы администрации Георгиевского городского округа Ставропольского края Батина Г.Г.

3. Настоящее постановление вступает в силу со дня его официального опубликования.

Глава  
Георгиевского городского округа  
Ставропольского края



М.В.Клетин

## УТВЕРЖДЕНЫ

постановлением администрации  
Георгиевского городского округа  
Ставропольского края  
от 20 марта 2018 г. № 692

## ТРЕБОВАНИЯ

к внешнему виду нестационарных торговых объектов (нестационарных объектов по предоставлению услуг) на территории Георгиевского городского округа Ставропольского края

## 1. Основные положения

1.1. Основные требования к внешнему виду нестационарных торговых объектов (нестационарных объектов по предоставлению услуг) на территории Георгиевского городского округа Ставропольского края (далее – нестационарные объекты), разработаны в соответствии с Федеральным законом от 06.10.2003 № 131-ФЗ «Об общих принципах организации местного самоуправления в Российской Федерации», правилами благоустройства Георгиевского городского округа Ставропольского края, утвержденными решением Думы Георгиевского городского округа Ставропольского края от 27 октября 2017 года № 24-2, дизайн – регламентом «Внешний вид и содержание фасадов зданий и сооружений Георгиевского городского округа Ставропольского края», утвержденным постановлением администрации Георгиевского городского округа Ставропольского края от 13 ноября 2017 г. № 2082. Неотъемлемой составной частью настоящих Правил является Графическое приложение к Требованиям (приложение к настоящим Требованиям).

1.2. Настоящие Требования не распространяются на отношения, связанные с размещением нестационарных объектов, находящихся на территориях розничных рынков, ярмарках, а также при проведении праздничных и иных массовых мероприятий, имеющих краткосрочный характер.

## 2. Требования к внешнему виду нестационарных объектов

2.1. Нестационарные объекты - объекты, представляющие собой временные сооружения или временные конструкции, не связанные прочно с земельным участком вне зависимости от наличия или отсутствия подключения (технологического присоединения) к сетям инженерно-технического обеспечения.

2.2. Благоустройство и озеленение территории земельных участков, выделяемых под нестационарные объекты, должны осуществляться в соответствии с Правилами благоустройства Георгиевского городского округа Ставропольского края, утвержденными решением Думы Георгиевского городского округа Ставропольского края от 27 октября 2017 года № 24-2.

2.3. Территория, используемая для размещения, должна содержаться в чистоте собственником нестационарного объекта либо иным уполномоченным лицом.

2.4. Собственники нестационарных объектов либо иное уполномоченное лицо, если иное не установлено законом или договором, обязаны обеспечить:

- 1) ремонт, покраску и содержание в чистоте нестационарного объекта;
- 2) сбор, вывоз или утилизацию отходов, образовавшихся в процессе торговли, предоставления услуг в соответствии с законодательством Российской Федерации, законодательством Ставропольского края, муниципальными правовыми актами Георгиевского городского округа и настоящими Правилами.

2.5. Требования к вновь устанавливаемым нестационарным объектам, а также к нестационарным объектам размещаемым на центральных улицах населенных пунктов Георгиевского городского округа, (внешний вид, размеры, площадь, конструктивная схема и иные требования) определяются эскизными проектами (далее - эскизный проект) и подлежат обязательному соблюдению владельцем нестационарных объектов в течение всего срока действия договора на размещение нестационарного объекта.

Эскизный проект разрабатывается в соответствии с Графическим приложением к настоящим требованиям, а так же с дизайн - регламентом «Внешний вид и содержание фасадов зданий и сооружений Георгиевского городского округа Ставропольского края», утвержденным постановлением администрации Георгиевского городского округа Ставропольского края от 13 ноября 2017 г. № 2082. Указанный эскизный проект представляется заказчиком в составе пакета документов и подлежит комиссионному обсуждению.

2.6. Внешний вид нестационарных объектов должен отвечать современным архитектурно-художественным требованиям дизайнера, согласно приложению к настоящим Требованиям, и с учетом долговременной эксплуатации, не теряя своих качеств.

2.7. Для изготовления (модернизации) нестационарных торговых объектов (киосков, павильонов) и их отделки применяются современные сертифицированные (в т.ч. в части пожарной безопасности) материалы, имеющие качественную и прочную окраску, отделку и не изменяющие своих эстетических и эксплуатационных качеств в течение всего срока эксплуатации. При этом в проектах не допускается применение кирпича, блоков, бетона, сайдинга, рулонной и шиферной кровли, металлочерепицы.

2.8. Архитектурно-художественное решение нестационарных объектов не должно противоречить существующей стилистике окружающей застройки.

2.9. Архитектурное и конструктивное решение входной группы (групп) объекта, торгового зала, а также основные пути передвижения по прилегающей территории к входу (входам) объекта должны соответствовать требованиям СП 59.13330.2012 «Доступность зданий и сооружений для маломобильных групп населения».

2.10. В соответствии с Законом Российской Федерации от 7 февраля 1992 г. № 2300-1 «О защите прав потребителей» нестационарные объекты должны иметь вывеску, определяющую профиль предприятия, информационную табличку с указанием зарегистрированного названия, формы собственности и режима работы предприятия. Размещение информационных конструкций (вывесок) производится в соответствии с Правилами размещения и содержания информационных конструкций в Георгиевском городском округе Ставропольского края, утвержденными постановлением администрации Георгиевского городского округа Ставропольского края от 03 октября 2017 г. № 1652.

2.11. Размещение наружной рекламы на фасадах нестационарных объектов осуществляется в соответствии с Федеральным законом от 13.03.2006 № 38-ФЗ «О рекламе», а также со Схемой размещения рекламных конструкций на территории Георгиевского городского округа Ставропольского края.

Дизайнерское решение рекламно-информационного оформления должно соответствовать архитектурно-дизайнерскому решению павильона. Не допускается размещение рекламно-информационного оформления (включая самоклеящуюся пленку) на месте остекления.

2.12. В случае объединения объектов в единый модуль различной конфигурации, а также для объектов находящихся в одной зоне, материалы внешней облицовки (панели из композитных материалов), общий козырек, рама остекления, дверные блоки и другие видимые элементы должны быть изготовлены из идентичных конструктивных материалов.

2.13. Колористическое решение нестационарных объектов необходимо применить с учетом концепции общего цветового решения застройки Георгиевского городского округа Ставропольского края.

Для защиты от атмосферных осадков конструкция модуля должна предусматривать козырек с покрытием из светопрозрачного или тонированного материала (монолитного поликарбоната) толщиной не менее 10 мм.

Основные колеры цветового решения для нестационарных объектов - бежевый (RAL 1015, RAL 1013), серый (RAL 7035, RAL 9002, RAL 7001), белый (RAL 9003, RAL 9001) и их производные.

Цветовое решение нестационарного объекта согласовывается с главным архитектором Георгиевского городского округа Ставропольского края.

2.14. Модернизация (переработка) нестационарного объекта осуществляется в соответствии с эскизным проектом, согласованным с главным архитектором Георгиевского городского округа Ставропольского края.

3. Требования, предъявляемые к торгово-остановочным комплексам в Георгиевском городском округе Ставропольского края

3.1. Торгово-остановочные комплексы (далее – ТОК) размещаются на остановках общественного наземного пассажирского транспорта и предназначены для создания пассажирам комфортных условий ожидания транспорта, а также для осуществления розничной торговли товарами, не требующими особых условий хранения, производства, продажи, оказания услуг.

3.2. В целях создания целостного архитектурно-художественного, эстетического формата улиц в Георгиевском городском округе Ставропольского края ТОК, а также остановочные павильоны ожидания общественного транспорта должны быть выполнены в едином стиле и формате.

3.3. ТОК должны иметь современное архитектурно-художественное решение, обеспечивающее максимальные удобства и безопасность пассажиров (в том числе для маломобильных групп населения) и отвечающее санитарно-гигиеническим нормам и правилам.

3.4. Остекление остановочной части и торгового зала производится из травмобезопасного, безосколочного материала.

3.5. Площадь торгового павильона должна составлять не более 50 процентов площади навеса для ожидания пассажиров. Площадь навеса для ожидания пассажиров должна рассчитываться в соответствии с нормативными требованиями с учетом пассажиропотока на конкретном остановочном пункте в период его максимальной интенсивности (в час пик).

3.6. Размещение ТОК относительно навеса для ожидания пассажиров должно обеспечивать прямую видимость пассажирам приближающегося транспорта.

3.7. ТОК должны быть оборудованы: дорожными информационно-указательными знаками, обозначающими место остановки транспортных средств (в соответствии с Правилами дорожного движения Российской Федерации);

табличкой с расписанием движения общественного транспорта, названием остановочного пункта;

остекленными информационными щитами размерами не менее 0,7 х 0,8 м для размещения схем и графиков движения, а также другой информации о работе городского пассажирского транспорта;

местами для сидения пассажиров, крючками для сумок;

электроснабжением и освещением в темное время суток;

вывеской с фирменным наименованием (наименованием) юридического лица (индивидуального предпринимателя), местом его нахождения (для юридического лица), режимом работы;

урнами для сбора мусора.

3.8. Для установки остановочного павильона предусматривают уширение посадочной площадки до 5 м и более. Расстояние от края проезжей части

(остановочной площадки) до ближайшей грани павильона устанавливается не менее 3 м.

3.9. ТОК должен быть оснащен конструкцией для размещения рекламно-информационных материалов, имеющей размер городского формата 1,2 x 1,8 м.

3.10. Торговый павильон, рекламно-информационные установки, вывески и таблички не должны мешать пассажирам и водителям в правильной оценке дорожной ситуации в районе остановочного пункта, препятствовать посадке и высадке пассажиров.

В конструкцию типовых модулей ТОК без согласования допускается вносить изменения, в части:

конфигурации фасадного и бокового остекления, включая расположение и размеры окна выдачи товара, не меняя габаритных размеров остекления;

установки дополнительных рам остекления на боковых поверхностях модуля, при отсутствии по этим сторонам других заблокированных модулей;

расположения, размеров и типа (металлический, стеклянный) дверного блока.

4. Перечень параметров для определения соответствия нестационарного объекта (блокированного модуля) установленным требованиям

При определении соответствия или несоответствия установленного в торговой зоне объекта типовому архитектурному решению применяются следующие критерии:

соответствие внешнего вида объекта определенному для данной торговой зоны типу модуля;

соответствие габаритных размеров объектов (модулей),

соответствие материалов внешней отделки и их цветовой гаммы рекомендованным настоящим требованиям;

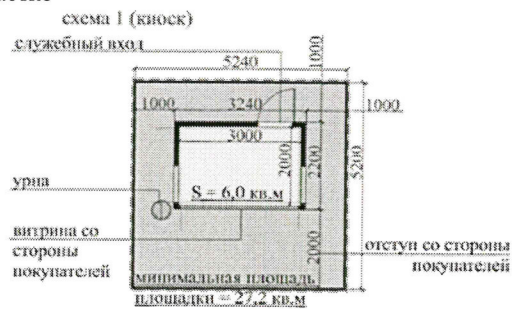
идентичность материалов внешней отделки, размеров соединительных декоративных элементов и общих конструкций (верхнего фриза и козырька) для объектов одной торговой зоны или заблокированных в единый модуль.

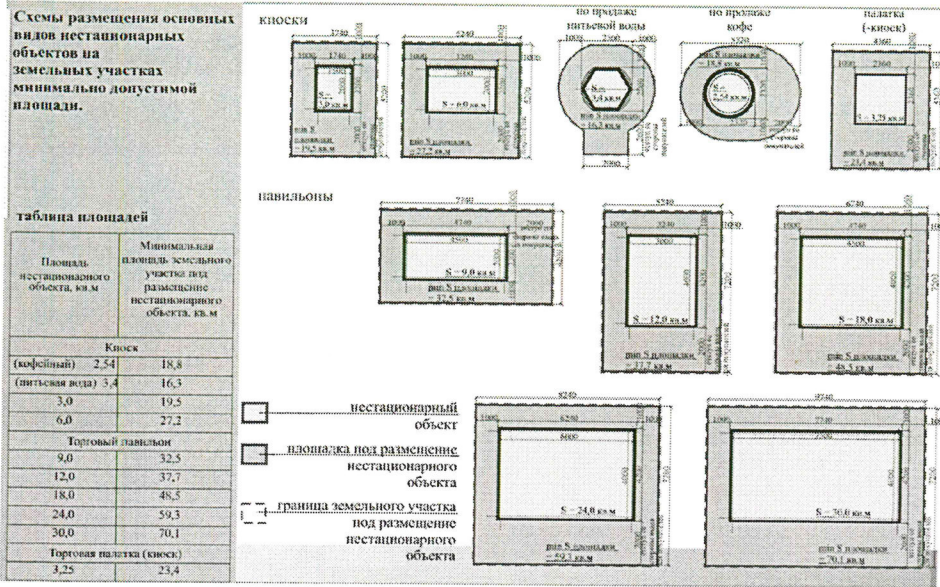


## Приложение

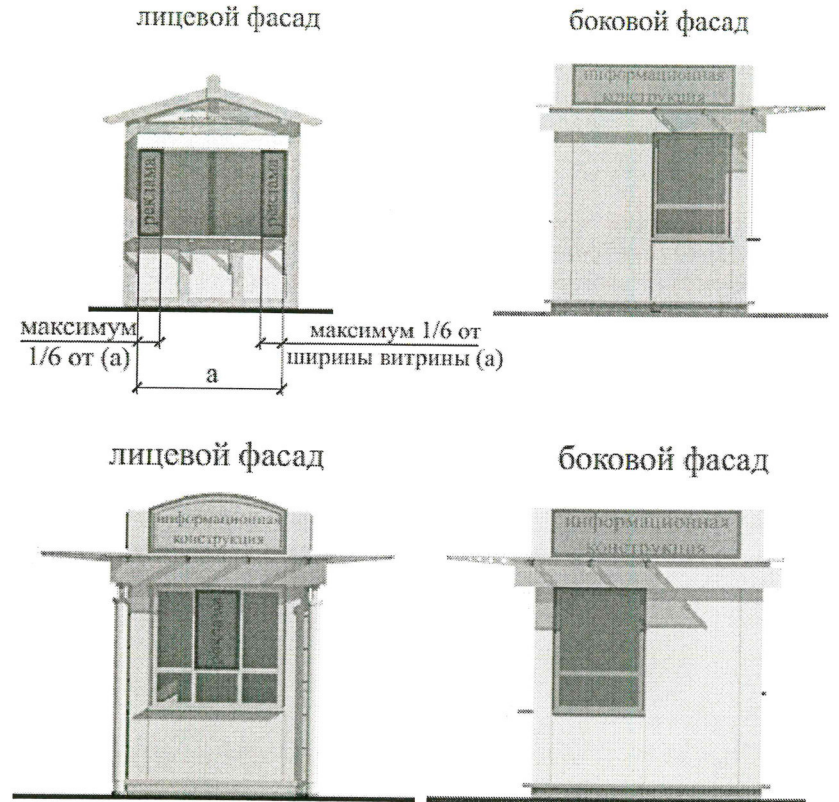
к Требованиям к внешнему виду нестационарных торговых объектов (нестационарных объектов по предоставлению услуг) на территории Георгиевского городского округа Ставропольского края

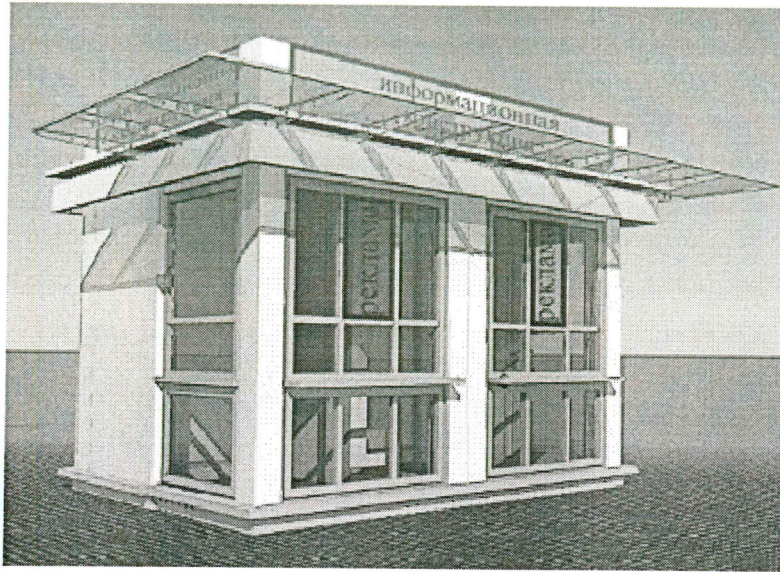
1. Пример размещения нестационарных торговых объектов (нестационарных объектов по предоставлению услуг) (далее – нестационарные объекты) на территории Георгиевского городского округа Ставропольского края на земельном участке





2. Типовое размещение рекламных и информационных конструкций на нестационарных объектах





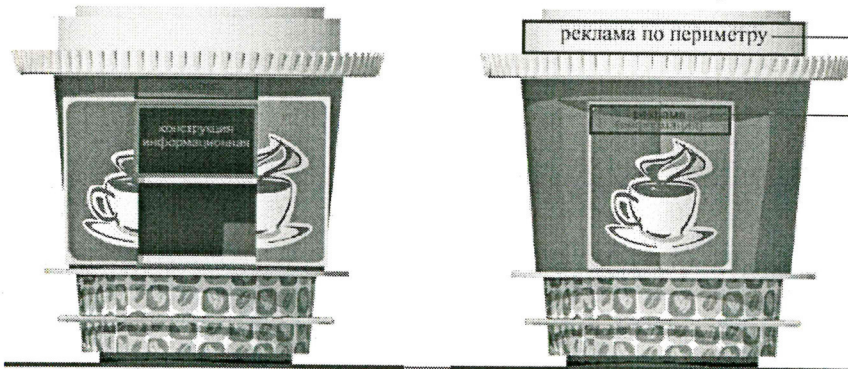
- место размещения информационных конструкций
- место размещения рекламных конструкций

Киоск по продаже кофе

лицевой фасад

в рабочее время

в нерабочее время

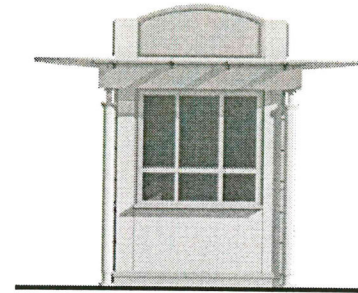


3. Базовые варианты архитектурно - художественных решений отдельных видов нестационарных объектов

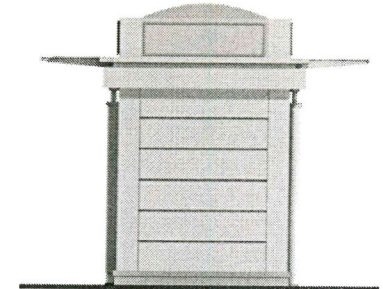
Тип 1.

Киоск (8-3 кв.м.) классический стиль, для размещения на территории центральной (исторической) части городского округа.

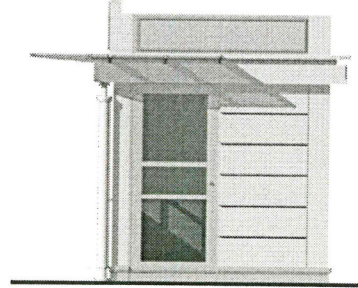
фасад 1-2



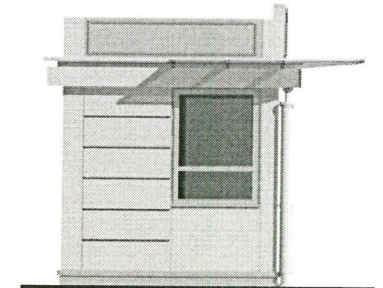
фасад 2-1



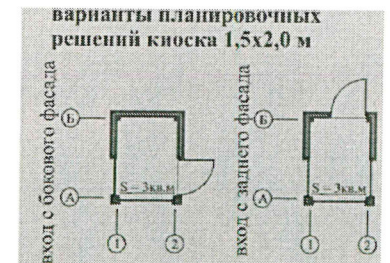
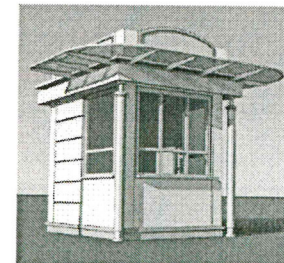
фасад А-Б

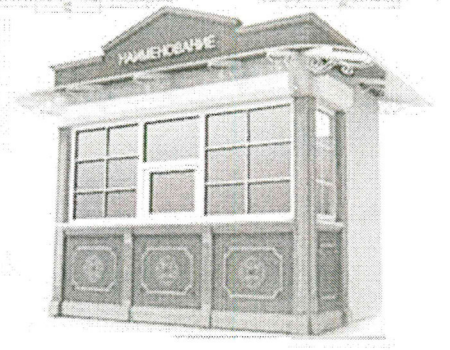
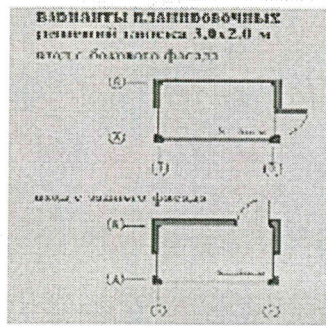
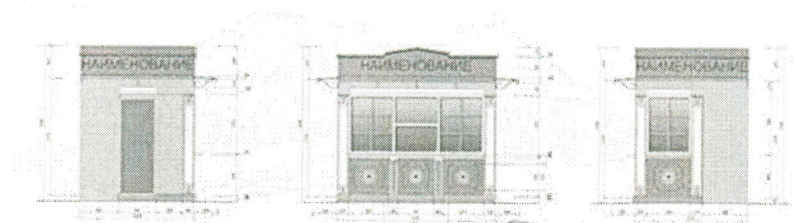
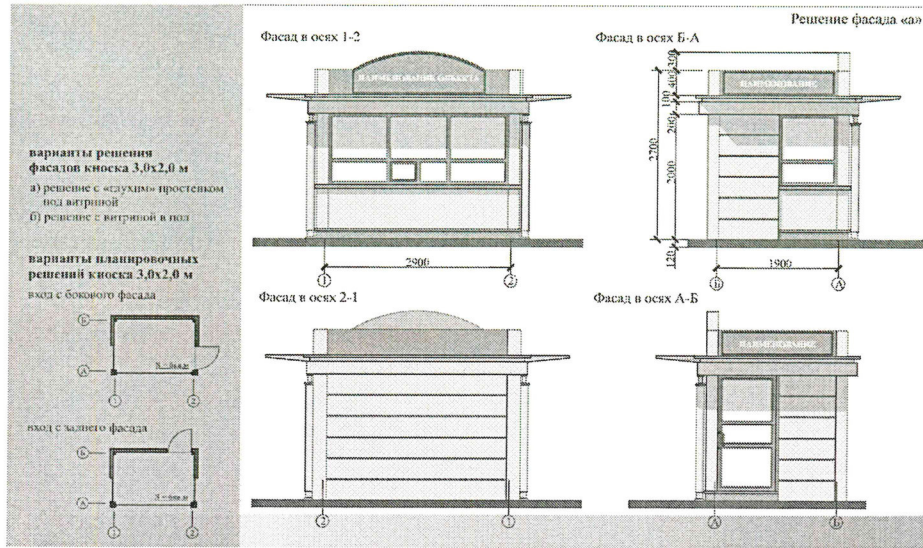


фасад Б-А



Решение фасада (вариант «а»)

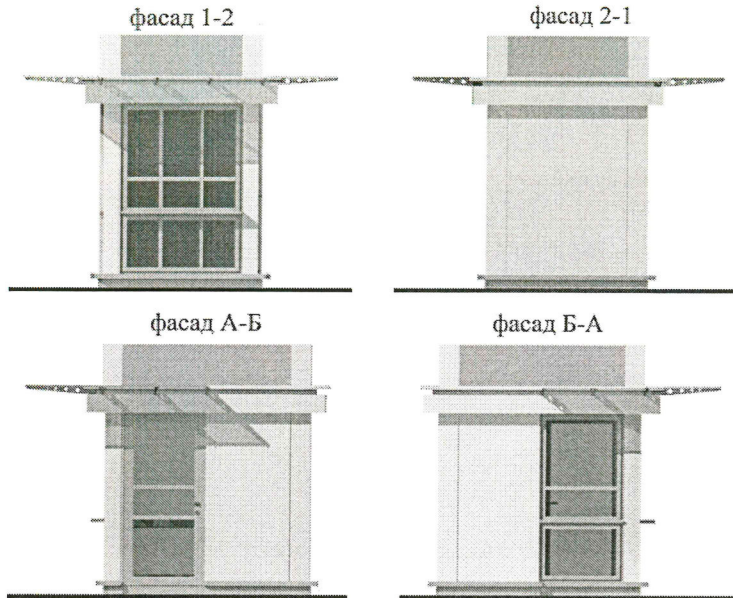




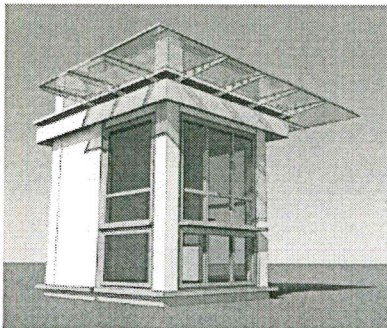


Киоск (6-10 кв.м.)

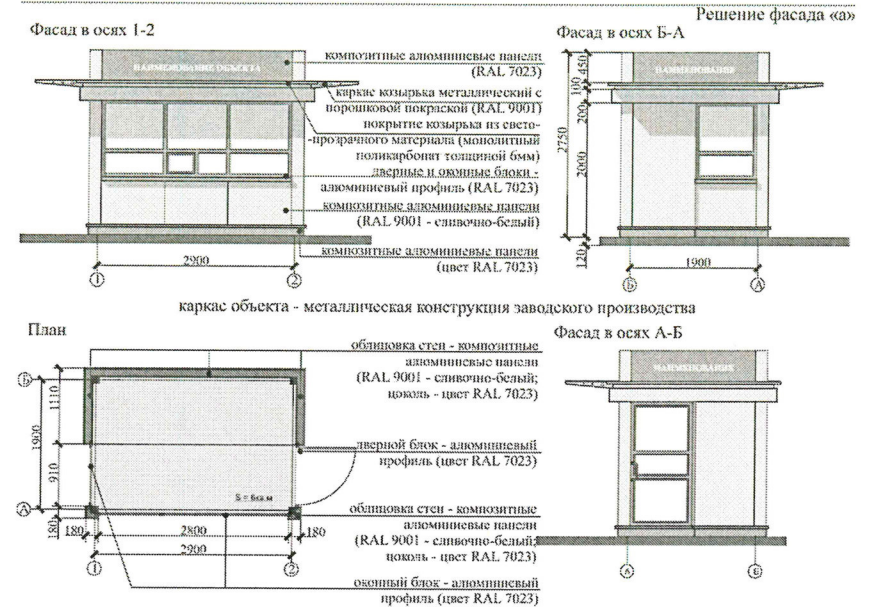
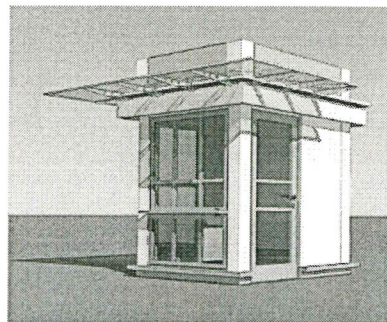
Универсальный стиль для размещения на всей территории городского округа кроме центральной.



Решение фасада «а»

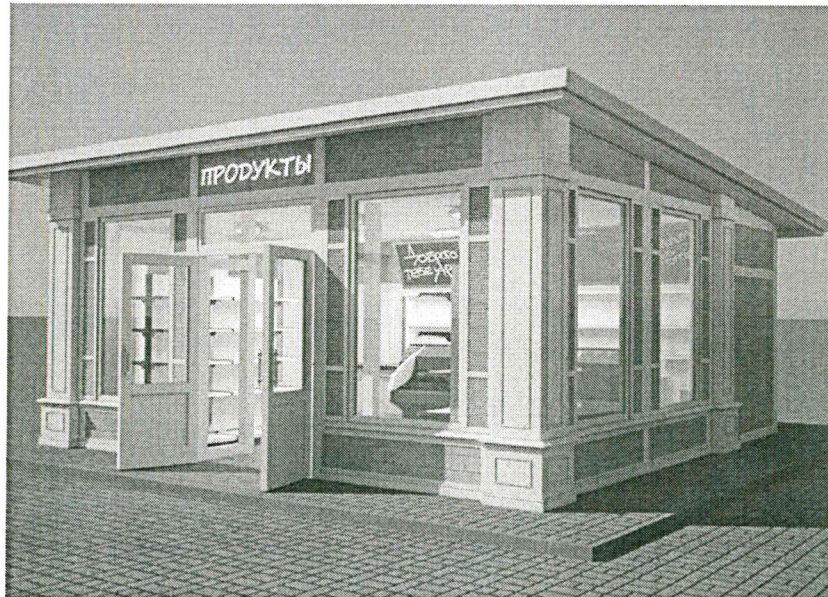
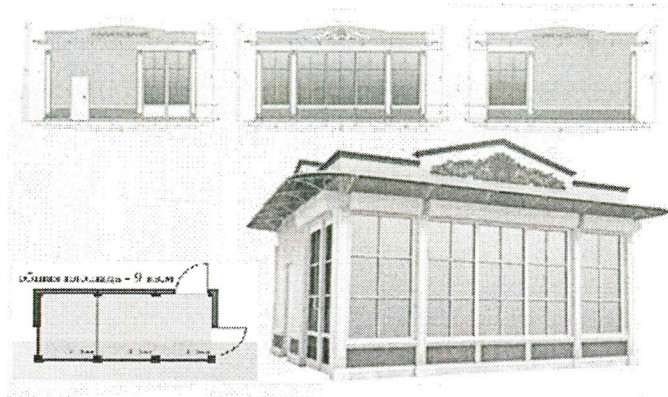


Решение фасада «б»



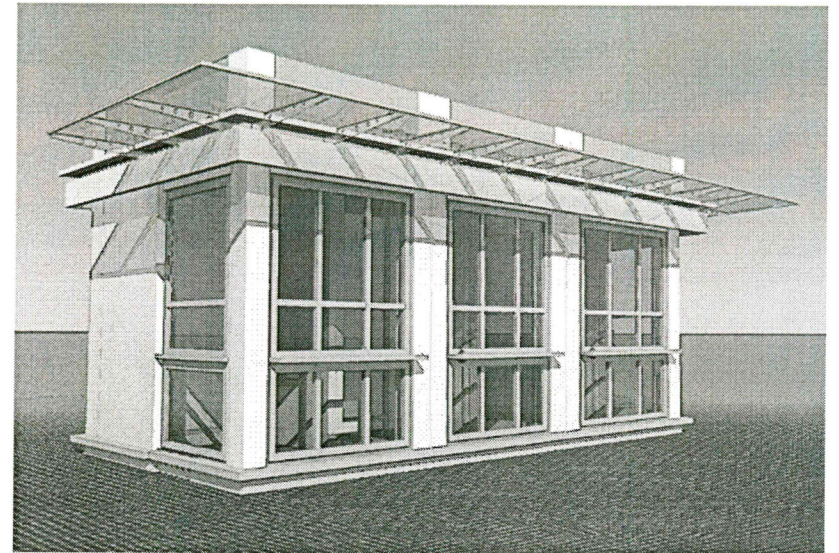
При производстве нестационарных торговых объектов допускается использование защитных роллет (роль-ставен) на витринах нестационарных торговых объектов (в нерабочее время).  
 При осуществлении торговой деятельности в темное время суток, в целях обеспечения требований техники безопасности требуется оснащение конструкций нестационарного торгового объекта наружным осветительным оборудованием.

Тип 2.  
Торговый павильон (9-12 кв.м.) классический стиль, для размещения на территории центральной (исторической) части городского округа.



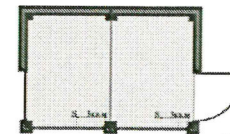
Торговый павильон (69-12 кв.м.)

Универсальный стиль для размещения на всей территории городского округа кроме центральной.

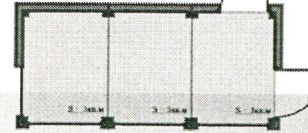


Варианты блокирования модулей

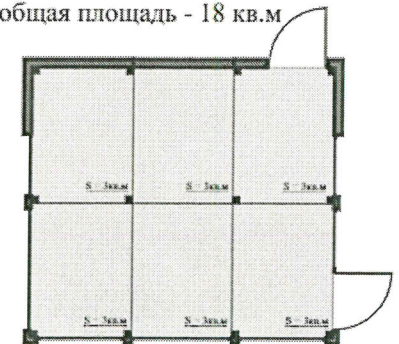
общая площадь - 6 кв.м

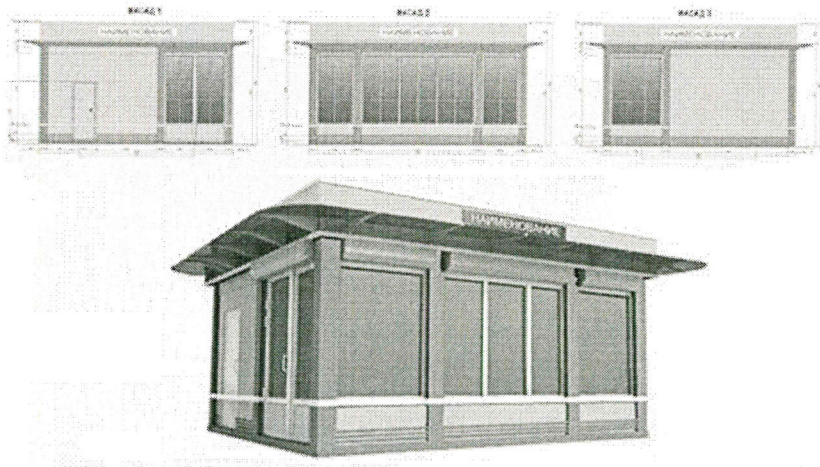


общая площадь - 9 кв.м

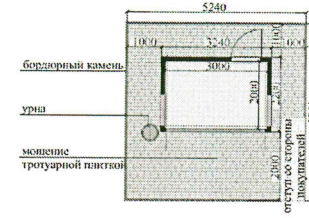


общая площадь - 18 кв.м





площадка с мощением  
(центральная часть города)



площадка с асфальто-бетонным  
покрытием (городская территория, за  
исключением центральной части города)

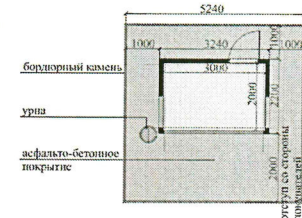
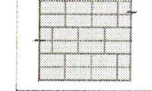


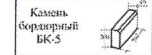
таблица материалов мощения

Элементы мощения	Образец цвета	Обозначение
Тротуарная плитка: брусчатка Размер: 199*99*80 Марка прочности: М300 Морозостойкость, циклы: 200		сертифицированная бетонная брусчатка серого цвета RAL 7023
Швы 5 мм		сертифицированная смесь серого цвета RAL 7039

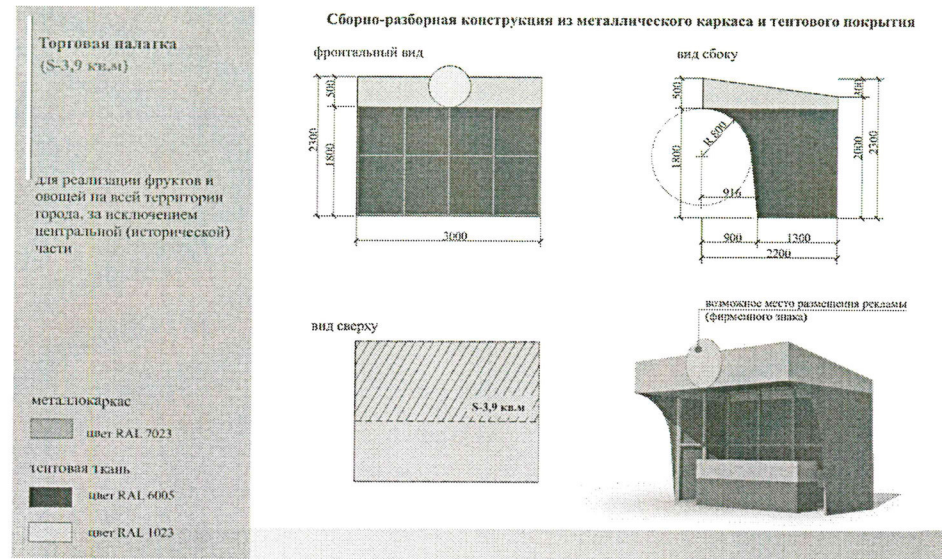
раскладка плитки



бордюрный камень



Тип 3. Торговая палатка

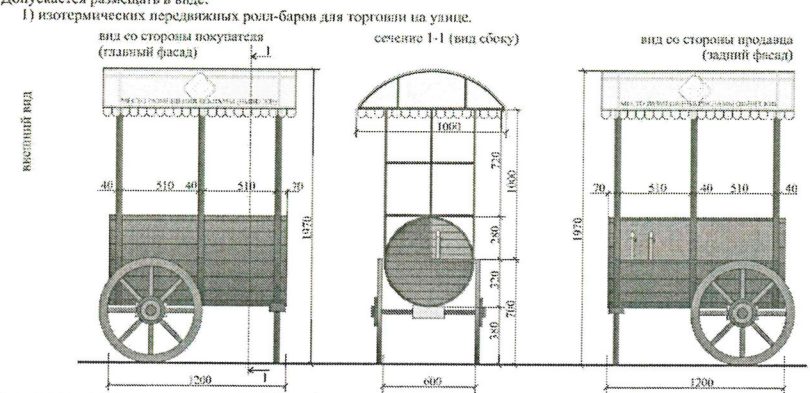


Тип 4. Торговая тележка для размещения на территории центральной (исторической) части городского округа

Для реализации кваса и других прохладительных напитков в центральной части города рекомендуется использовать торговые тележки.

Устанавливаются временно, на сезон торговли прохладительными напитками (квас, лимонад, минеральная вода).

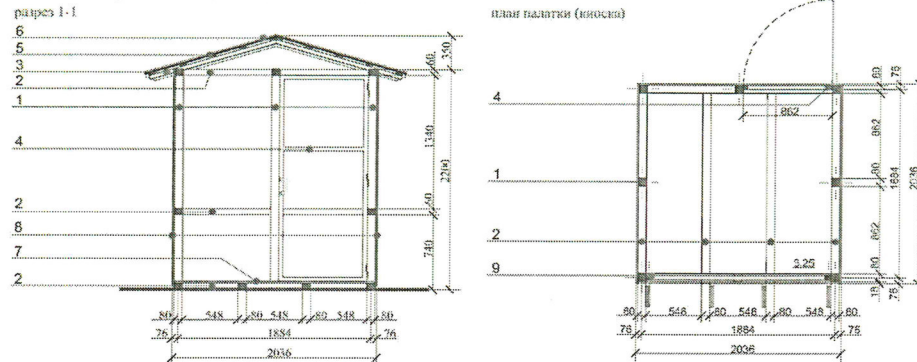
Допускается размещать в виде:



- внешняя отделка - имитация деревянной бочки (для отделки рекомендуется использовать дерево, цвет - темный орех)
- место размещение вывески (рекламы) - нижняя часть навеса (не более 1/4 высоты) на главном и заднем фасадах
- цвет купола зонтов - бежевый (RAL 1013, RAL 1015), имитация холста
- не допускается размещения рекламы производителя, продукции на стенках роли-бара



### Торговая палатка (S-3,25 кв.м).



Возможно изменение размеров (площади) палатки (кiosка), но не более чем на 20%

материалы изготовления палатки (кiosка)

каркас:	1 - стойки металлические ТП 80x80 (цвет коричневый)	отделка:	6 - покрытие крыши - металлический профлист (цвет коричневый)
	2 - обвязка металлическая ТП 60x80 (цвет коричневый)		7 - обшивка пола - доска деревянная (двиг - темный орех)
	3 - каркас крыши (металлическая балка ТП 60x40) (цвет коричневый)		8 - обшивка павильона (фанера толщиной 18мм) цвет - береза сырая
	4 - каркас дверного полотна (металлическая ТП 40x40) цвет коричневый		
	5 - каркас крыши (обрешетка деревянная) цвет коричневый		
	9 - рама ставни металлическая ТП 60x40 (цвет коричневый)		

Тип 6.

Торгово-остановочные комплексы (далее – ТОК)

### УСТРОЙСТВО КРОВЛИ

Крыша торгово-остановочного комплекса (ТОК) выполнена односкатной с уклоном на заднюю часть, что обеспечивает беспрепятственную уборку в зимнее время.

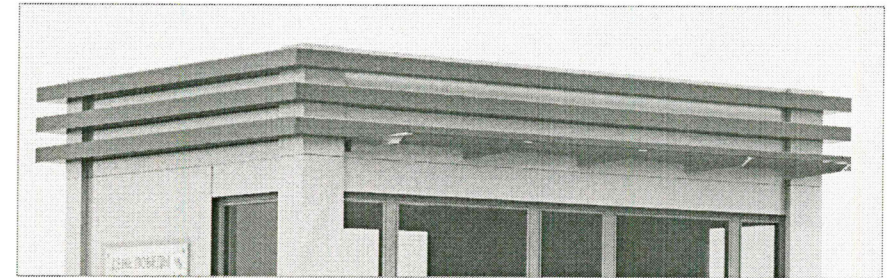
Конструкция скрыта в верхней части объема (карниз).

С помощью такого подхода постройка получает все функции скатной кровли без увеличения высоты и изменения внешнего облика ТОК.

### Карниз

Основной декоративной деталью является карниз.

Он представляет собой набор из трех профилей прямоугольного сечения, консольно прикрепленных к корпусу ТОК.

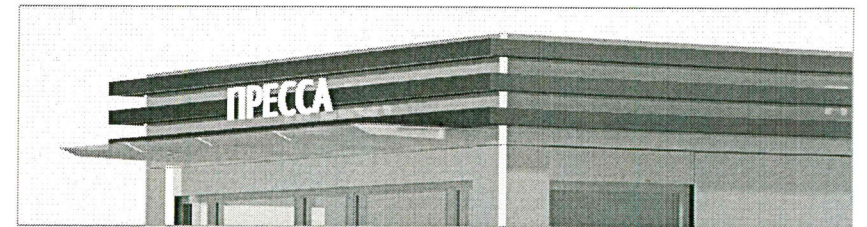


### Козырек

Козырек является техническим элементом, выполнен в современном стиле.

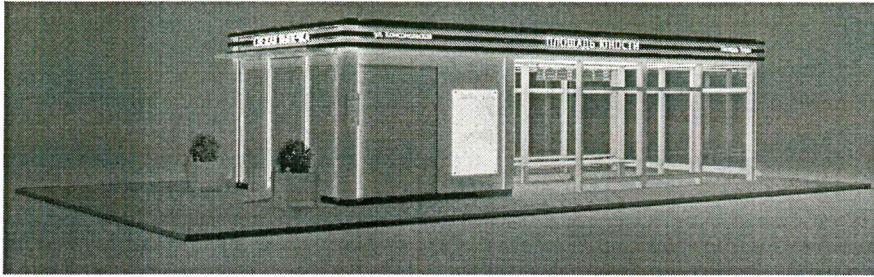
Козырек состоит из стекла и крепежных элементов.

Его форма может быть С – образной, либо располагаться только по стене, в которой расположен вход или окно для выдачи товара.



### Рольставни

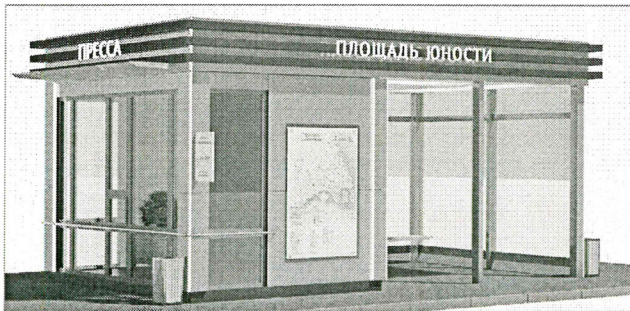
Рольставни в современном варианте не оказывают на внешний вид значительного влияния, поэтому могут быть монтированы любым способом (корпусом вовнутрь или корпусом наружу), но необходимо соблюдать единое цветовое решение короба с принятым цветом объема ТОК.



### Остекление

Процент остекления наружных витрин должен составлять 40-50% от общей площади поверхности стен объекта, в зависимости от реализуемой продукции.

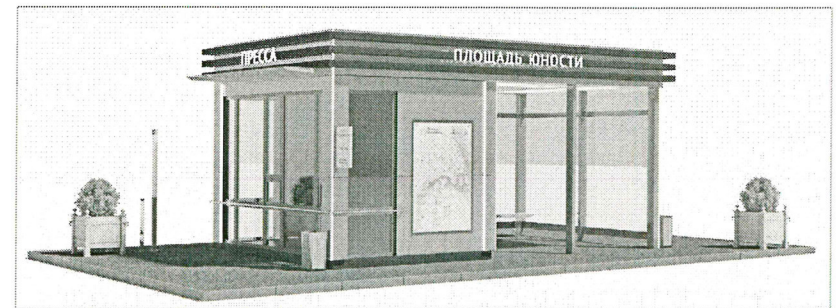
Витрины выполнены с горизонтальным поясом жесткости. Визуальное исполнение остекления не имеет каких-либо ограничений, единственным требованием является соблюдение цветового единства решения переплетов и общего объема.



### Цветовое решение

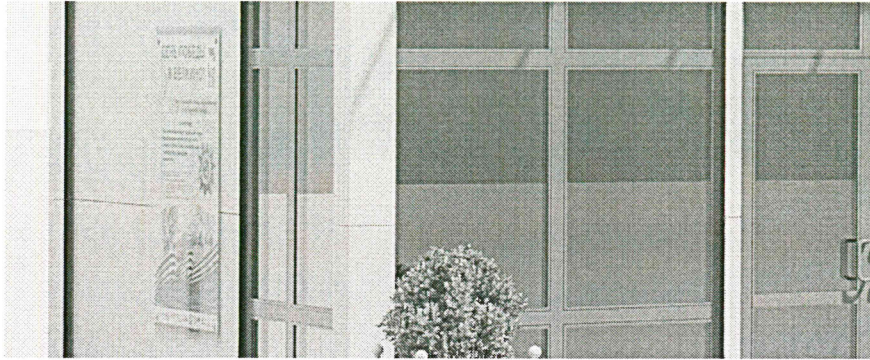
ПАСПОРТ ЦВЕТОВОГО РЕШЕНИЯ ФАСАДОВ			
В СОВРЕМЕННОМ СТИЛЕ			
Детали	Цвет	Название	
Корпус		CLASSIC 7035	Светло - серый
		CLASSIC 7004	Сигнальный серый
		CLASSIC 8019	Серио-коричневый
		CLASSIC 7048	Перламутровый мышино-серый
Оконный переплет		CLASSIC 7043	Транспортный серый В
		CLASSIC 9010	Белый
Карниз		CLASSIC 9023	Перламутровый темно-серый
		CLASSIC 7032	Галочный серый
Цоколь		CLASSIC 9017	Транспортный черный
		CLASSIC 9011	Графитно - чёрный

Рекомендация к выбору цветосочетаний  
 Для классических приемимо комбинирование цветов в любой последовательности.  
 Для современных объектов рекомендуется сочетание светлого корпуса с темным карнизом и темными переплетами, а с темным корпусом светлый карниз и белый переплет.  
 \* Представленный цвет может незначительно отличаться при печати или на мониторе



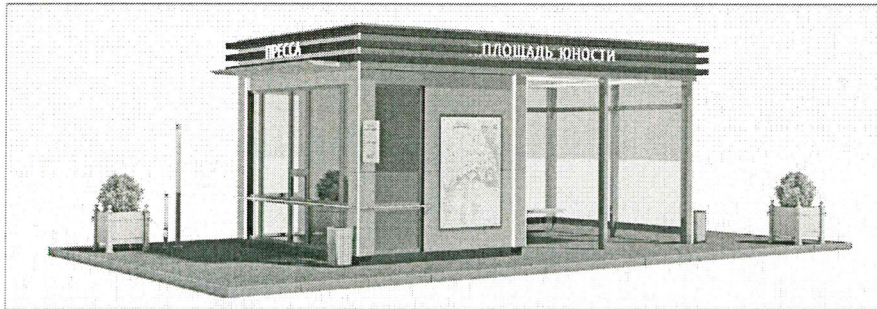
### Рекламное поле

На торцевых фасадах ТОК возможно размещение рекламных конструкций малого формата с размерами рекламного поля не более 1,2 x 1,8 м.



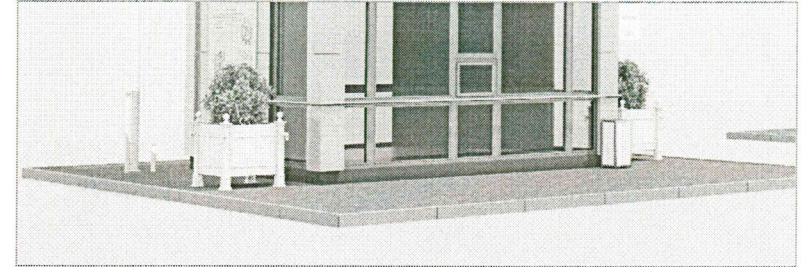
### Благоустройство территории

Владелец павильона обязан организовать уборку и санитарно-гигиеническую очистку земельного участка; сбор и вывоз отходов производства и потребления, образующиеся в результате деятельности граждан, организаций и индивидуальных предпринимателей на территории участка; содержание и уход за элементами озеленения и благоустройства, расположенными на земельном участке; в зимний период организовать уборку снега, снежно – ледяных образований с поверхности мощения. Установить возле каждой торговой точки урну емкостью не менее 10 литров.



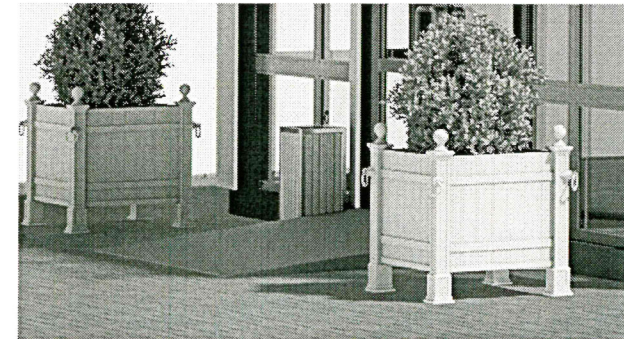
### Озеленение

Озеленение площадки размещения ТОК как элемент благоустройства и ландшафтной организации территории должно носить мобильный характер (посадка растений в специальные передвижные емкости - контейнеры, вазоны и т.п.)



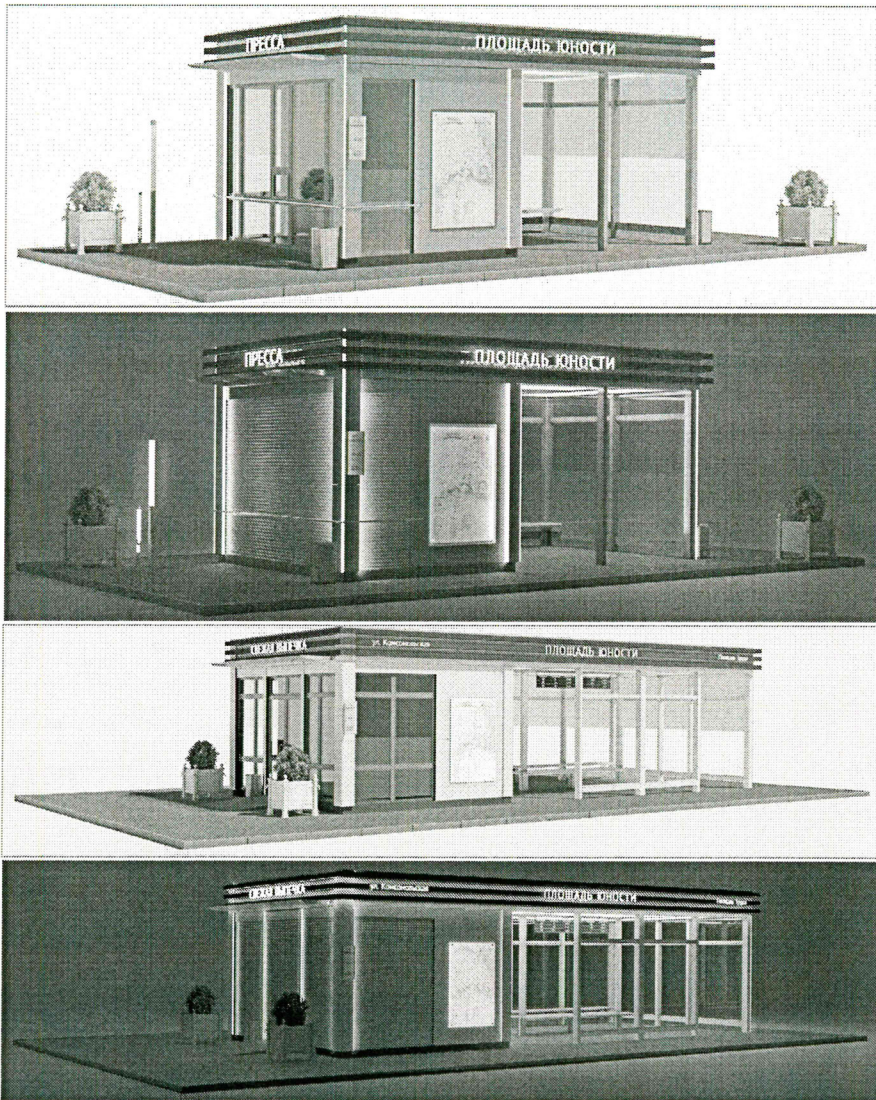
### Доступность

В соответствии с СНиП 35-01-2001 «Доступность зданий и сооружений для маломобильных групп населения» все двери в торговые павильоны оборудовать пандусами длиной 1м, шириной 2м, бортиками не менее 5 см по бокам, с уклоном не более 8% в случае невозможности выполнения в полном объеме требований беспрепятственного доступа маломобильных граждан к данным торговым точкам необходима установка кнопок вызова специалистов с табличкой - пиктограммой «инвалид».

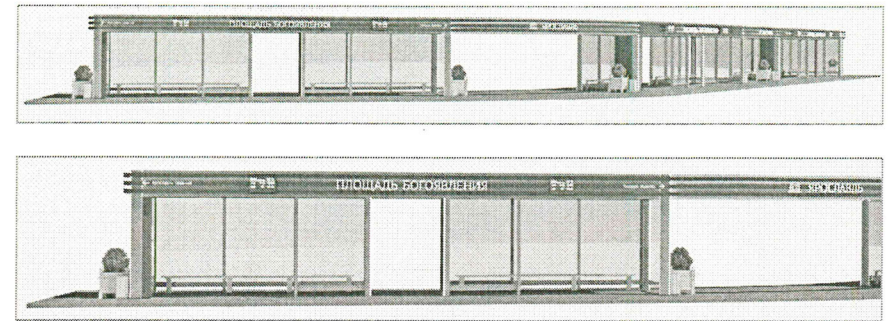




## Дневной и ночной виды



## Блокирование остановочных комплексов



Типовые эскизные решения нестационарных торговых объектов типа киоск бренда «Георгиевск ЭКО продукт» с входной группой



### Конструктив

**Корпус:** из композитных материалов с утеплителем.

**Остекление:** стеклопакет, ПВХ профиль.

**Рекламное поле:** с внутренней светодиодной подсветкой.

**Дверь:** металлическая или ПВХ, с остеклением, утепленная с наружным покрытием композитным материалом в цвет основного цвета павильона



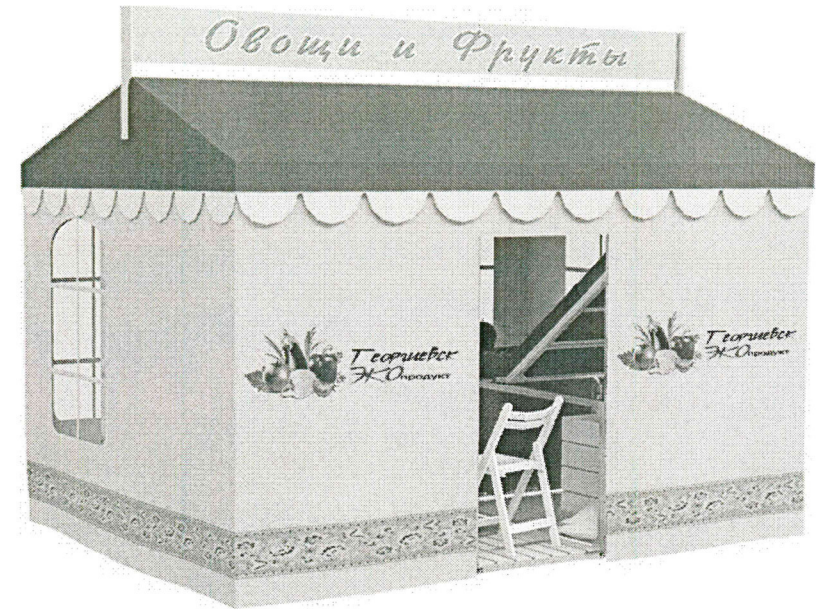
### Конструктив

**Корпус:** из композитных материалов с утеплителем.

**Остекление:** стеклопакет, ПВХ профиль.

**Рекламное поле:** с внутренней светодиодной подсветкой.

### Типовые эскизные решения нестационарных торговых объектов типа палатка бренда «Георгиевск ЭКО продукт»



### Конструктив

**Каркас:** металлический профиль.

**Покрытие:** ПВХ

**Рекламное поле:** с внутренней светодиодной подсветкой.

**Цветовое решение:** согласно настоящим требованиям

Типовые эскизные решения овощных развалов  
бренда «Георгиевск ЭКО продукт»

